

ВСЕРОССИЙСКАЯ ОЛИМПИАДА ШКОЛЬНИКОВ

ГЕОГРАФИЯ. 2025–2026 уч. г.

ШКОЛЬНЫЙ ЭТАП. 9 КЛАСС

Максимальный балл за работу – 100.

№15

По текстовым описаниям определите три субъекта РФ, которые относятся к одному типу административно-территориальной единицы, и расположенные в пределах их территорий объекты Всемирного природного наследия ЮНЕСКО.

**1. Субъект РФ № 1.** Территория субъекта РФ не имеет выхода к сухопутной государственной границе, административный центр расположен на берегах самой полноводной реки страны. Объект Всемирного природного наследия представляет собой самостоятельную форму рельефа в пределах древней платформы, с высшей точкой 1701 м. Территория знаменита вулканическими покровами, с которыми связаны месторождения медно-никелевых руд, которые разрабатываются вблизи города, являющегося самым северным городом мира с численностью населения более 150 тысяч человек.

**Определите:**

- 1) название субъекта РФ – *Архангельская область, Пермский край, Красноярский край, Республика Саха (Якутия), Иркутская область, Ханты-Мансийский авт. округ – Югра, Республика Коми, Ростовская область, Республика Татарстан, Санкт-Петербург*
- 2) название реки – *Нева, Волга, Иртыш, Обь, Северная Двина, Енисей, Лена, Амур, Кубань, Ангара*
- 3) название древней платформы – *Северо-Американская, ВосточноЕвропейская, Сибирская, Индостанская, Аравийская, Тибетская, Сино-Корейская, Южно-Китайская, Таримская, Западно-Сибирская*
- 4) термин, которым называют вулканические покровы – *аласы, булгунняхы, барранкосы, траппы, карры, нунатаки, друмлины, зандры, сталагматы, пенеплен*

5) название северного города – Мурманск, Архангельск, Нарьян-Мар, Салехард, Дудинка, Норильск, Новый Уренгой, Канда拉克ша, Певек, Воркута

6) название объекта Всемирного природного наследия ЮНЕСКО – девственные леса Коми, Озеро Байкал, Вулканы Камчатки, Золотые горы Алтая, Западный Кавказ, Центральный Сихотэ-Алинь, Убсунурская котловина,

Остров Врангеля, Плато Путорана, Ленские Столбы, Ландшафты Даурии

2. Субъект РФ № 2. Субъект РФ выходит к государственной границе, имеет выход к двум морям, одно из которых является самым «внутренним» среди морей Мирового океана. Субъект РФ имеет неофициальное название, которое ему дала крупнейшая река, протекающая по его территории. Объект Всемирного природного наследия ЮНЕСКО расположен в пределах горной системы, относящейся к альпийской складчатости, создавшей горную систему с высшей точкой, расположенной на территории других субъектов РФ.

### Определите:

1) название субъекта РФ – Калининградская область, Чукотский автономный округ, Мурманская область, Сахалинская область, Приморский край, Краснодарский край, Республика Крым, Архангельская область, Красноярский край, Республика Саха (Якутия)

2) название столицы соседнего государства – Осло, Хельсинки, Варшава, Сухум, Баку, Пхеньян, Токио, Таллин, Рига, Вильнюс, Киев

3) название самого «внутреннего» моря – Балтийское, Чёрное, Азовское, Японское, Охотское, Берингово, Белое, Карское, Лаптевых, Баренцево, Восточно-Сибирское, Чукотское

4) название реки – Нева, Волга, Иртыш, Обь, Северная Двина, Енисей, Лена, Амур, Кубань, Ангара

5) название высшей точки горной системы – Белуха, Ключевская Сопка, Народная, Дыхтау, Юдычвумчорр, Победа, Мунку-Сардык, Эльбрус, КызылТайга, Тардоки-Яни

6) название объекта Всемирного природного наследия ЮНЕСКО – *девственные леса Коми, Озеро Байкал, Вулканы Камчатки, Золотые горы*

+ *Алтая, Западный Кавказ, Центральный Сихотэ-Алинь, Убсунурская котловина,*

*Острова Врангеля, Плато Путорана, Ленские Столбы, Ландшафты Даурии* 75

**3. Субъект РФ № 3.** Этот субъект РФ выходит на государственную границу с несколькими странами, протяжённость с одной из них – самая короткая из всех государственных границ России. Другой участок границы проходит по озеру, одним из символов которого является лотос. Регион выходит к Мировому океану, к одному из его частично незамерзающих морей. Объект Всемирного природного наследия ЮНЕСКО расположен в пределах горной системы, относящейся к области складчатости, носящей имя эры, во время которой она происходила.

#### Определите:

1) название субъекта РФ – *Мурманская область, Ленинградская область, Псковская область, Калининградская область, Брянская область, Карачаево-Черкесская Республика, Республика Северная Осетия, Республика Дагестан,*

+ *Республика Алтай, Забайкальский край, Приморский край*

2) название столицы страны, с которой проходит самый короткий участок сухопутной границы России – *Осло, Хельсинки, Варшава, Сухум, Баку,*

+ *Пхеньян, Токио, Таллин, Рига, Вильнюс, Киев*

3) название озера – *Каспийское море, Ладожское, Онежское, Убсу-Нуур,*

+ *Ханка, Байкал, Таймыр, Чаны, Баскунчак, Хубсугул*

4) название моря – *Балтийское, Чёрное, Азовское, Японское, Охотское, Берингово, Белое, Карское, Лаптевых, Баренцево, Восточно-Сибирское,*

+ *Чукотское*

5) название эры – *кайнозойская, мезозойская, палеозойская, неопротерозойская, мезопротерозойская, палеопротерозойская, неоархей, мезоархей, палеоархей, эоархей, катархей*

6) название объекта Всемирного природного наследия ЮНЕСКО – *девственные леса Коми, Озеро Байкал, Вулканы Камчатки, Золотые горы*

+

65 *Алтая, Западный Кавказ, Центральный Сихотэ-Алинь, Убсунурская котловина, Остров Врангеля, Плато Путорана, Ленские Столбы, Ландшафты Даурии*

**Ответьте на вопросы 4-5.**

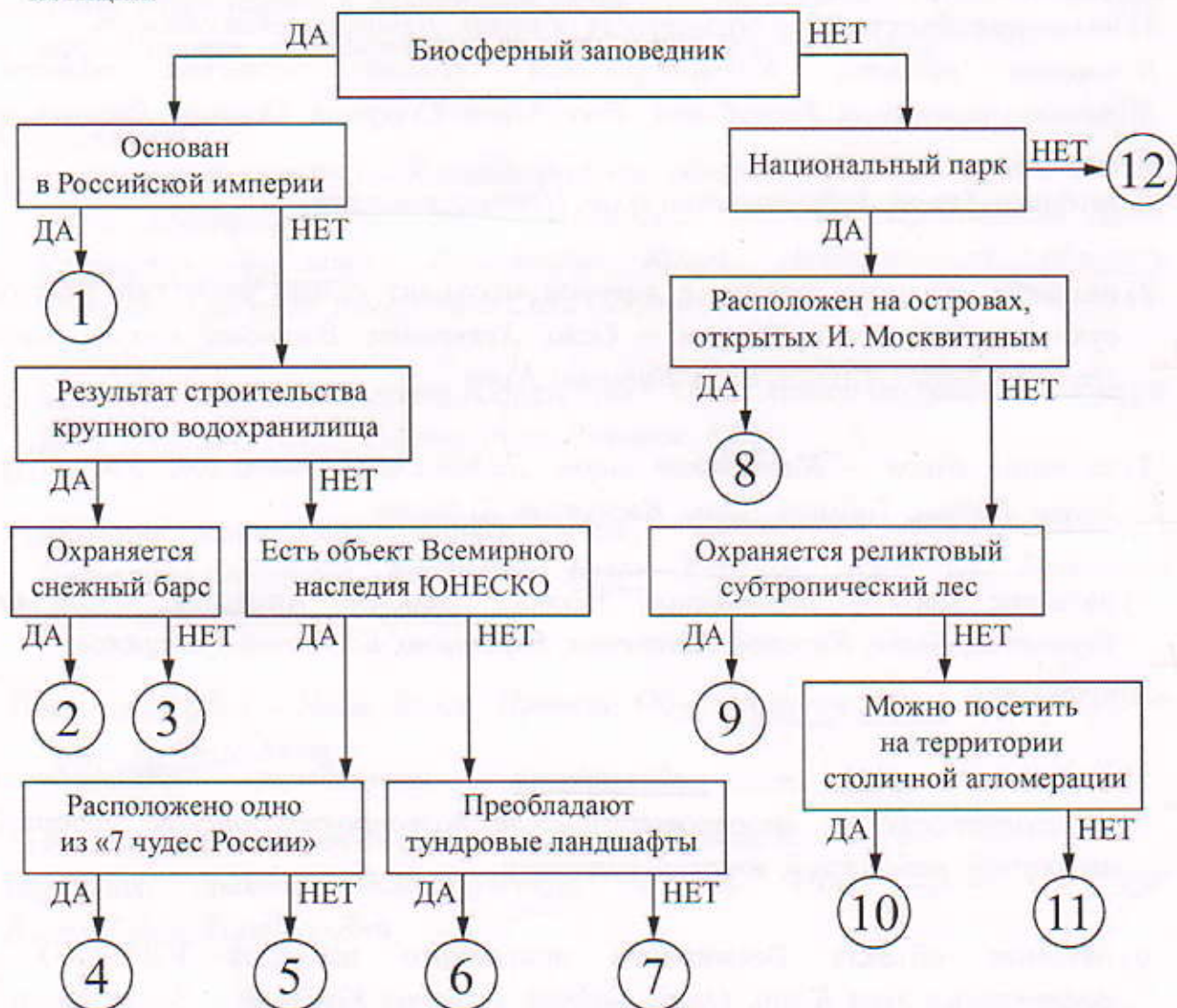
4. Как называется самая первая из действующих ООПТ на территории нашей страны?

25 *Астраханский, Баргузинский, Ильменский, Воронежский, Кавказский, Галичья Гора, Жигулёвский, Лапландский, Печоро-Илычский, Центральный Лесной*

5. Запишите категорию особо охраняемой территории, объединяющую определённые вами объекты природного наследия ЮНЕСКО.

25 + *заповедник*

6. Следуя алгоритму, распределите следующие ООПТ РФ в соответствующие позиции.



Установите соответствие между объектами и номерами на схеме.

25	1 Баргузинский	«Лосиный остров»	10 25	Самурский
	Даурский	«Мещёра»	11-25	Саяно-Шушенский
6	Лапландский	«Остров Врангеля»	12 25	Тебердинский
		Печоро-Ильчский		«Шантарские острова»

что-то - 16

7. Какая из представленных ООПТ занимает наибольшую площадь?

16 +	Баргузинский	«Лосиный остров»	Самурский
	Дарвинский	«Мещёра»	Саяно-Шушенский
	Даурский	«Остров Врангеля»	Тебердинский
	Лапландский	Печоро-Ильчский	«Шантарские острова»

8. Перед вами список из 25 географических объектов и понятий, относящихся к 5 разным субъектам РФ (каждому субъекту РФ соответствуют 5 объектов). Определите, к каким субъектам РФ они относятся.

**Субъекты РФ:** Мурманская область; Республика Дагестан; Челябинская область; Красноярский край; Сахалинская область

**Географические объекты и понятия:** Ангара, Енисейск, Избербашское месторождение, Кандалакша, Каспийск, Кириновское месторождение, Ковдорское месторождение, Корсаков, Курильский заповедник, лаццы, Лапландский заповедник, Магнитогорское месторождение, нагайбаки, Национальный парк «Таганай», нганасаны, нивхи, Норильское месторождение, плато Путорана, Поной, саамы, Сарыкумские барханы, Сулак, Поронай, Урал, Усть-Катав.

ответ переписан на конце, с. 9.

### Логический ряд

#### Пример

Калязин – Весьегонск – Молога – Ставрополь-на-Волге

Опираясь на знание географии, выберите общий признак четырёх объектов в логическом ряду.

- Эти города расположены в пределах молодой платформы.
- Эти населённые пункты расположены в Центральной России.

- Это крупнейшие города в своих субъектах РФ.
- Эти города были затоплены Волгой при создании водохранилищ.
- Все города являются административными центрами областей России.

Из списка географических объектов подберите пример, который наилучшим образом может продолжить логический ряд.

- Ржев
- Балабаново
- Иркутск
- Щелково
- Кострома
- Благовещенск
- Коломна
- Барнаул
- Шагонар
- Болгар

Оценивается только полностью правильный ответ.

9. Республика Хакасия – Республика Саха (Якутия) – Иркутская область – Красноярский край

Опираясь на знание географии, выберите общий признак четырёх объектов в логическом ряду.

- Это субъекты РФ, которые лидируют в стране по объёмам лесозаготовок.
- Это субъекты РФ, входящие в первую «десятку» в стране по надоям молока.
- Это субъекты РФ, лидирующие в стране по производству целлюлозы.
- Это субъекты РФ – одни из лидеров в стране по добыче угля. □ Это субъекты РФ – лидеры в стране по добыче железных руд.

58 Из списка географических объектов подберите пример, который наилучшим образом может продолжить логический ряд.

- Мурманская область
- Республика Татарстан
- Забайкальский край
- Республика Дагестан
- Республика Карелия

- Пермский край
- Томская область
- Алтайский край  Тверская область
- Самарская область

10. Псковская область – Кировская область – Свердловская область – Владимирская область

Опираясь на знание географии, выберите общий признак четырёх объектов в логическом ряду.

- Эти области располагаются в бассейне Северного Ледовитого океана.
- В пределах этих областей распространены дерново-подзолистые почвы.
- Эти регионы России располагаются в зоне широколиственных лесов.
- Территории этих субъектов РФ лежат на плитах древних платформ.  В этих субъектах РФ присутствует многолетняя мерзлота.

Из списка географических объектов выберите пример, который наилучшим образом может продолжить логический ряд.

- Астраханская область
- Ямало-Ненецкий автономный округ
- Самарская область
- Мурманская область  Ярославская область
- Магаданская область
- Ростовская область
- Ставропольский край  Воронежская область
- Волгоградская область

11. Анадырь – Вилуй – Кума – Ингода

Опираясь на знание географии, выберите общий признак четырёх объектов в логическом ряду.

- Это реки с преобладанием снегового питания.
- Это реки с весенним половодьем.
- Это реки умеренного климатического пояса.
- Это реки бассейна Тихого океана.
- Это реки, текущие с запада на восток.

Из списка географических объектов выберите пример, который наилучшим образом может продолжить логический ряд.

- Тобол
- Ангара
- 55 • Печора
- Кама
- Кубань
- Яна
- Обь
- Волга
- Алдан
- Сухона

## 12. Екатеринбург – Иркутск – Пермь – Омск

Опираясь на знание географии, выберите общий признак четырёх объектов в логическом ряду.

- Это областные центры РФ.
- Это города-миллионеры.
- Это административные центры приграничных субъектов РФ.
- Это административные центры, расположенные на притоках крупных рек.
- Это центры нефтеперерабатывающей промышленности.

Из списка географических объектов выберите пример, который наилучшим образом может продолжить логический ряд.

- Кострома
- Якутск
- Кстово
- Хабаровск
- 55 • Салехард
- Саратов
- Оренбург
- Кемерово
- Магадан
- Новосибирск

## 13. юагиры – абазины – долганы – ненцы

Опираясь на знание географии, выберите общий признак четырёх объектов в логическом ряду.

- Это народы Уральско-Юкагирской языковой семьи.
- Это народы – приверженцы или последователи местных традиционных верований.
- Это народы, проживающие на побережье Северного Ледовитого океана.
- Это коренные малочисленные народы России.
- Традиционным занятием этих народов является оленеводство.

Из списка географических объектов подберите пример, который наилучшим образом может продолжить логический ряд.

- мордва
- удмурты
- якуты
- ханты
- буряты
- лезгины
- карелы
- адыгейцы
- якуты
- чувашаи

58.

105  
Мурманская область: Лапи́ндский заповедник, ка́дорское месторождение.  
Республика Дагестан: Даккы́, Каспийск, Сулак  
Красноярский край: Енисейск, Анжара́, Тямто́  
Тутора́на, Усть-Катав.  
Сахалинская область - Кури́льский заповедник.  
Челябинская область -